

Piano Comunale di Protezione Civile

Tavola: **VULNERABILITA' SISMICA (edificato residenziale)**

Sindaco _____

Assessore delegato _____

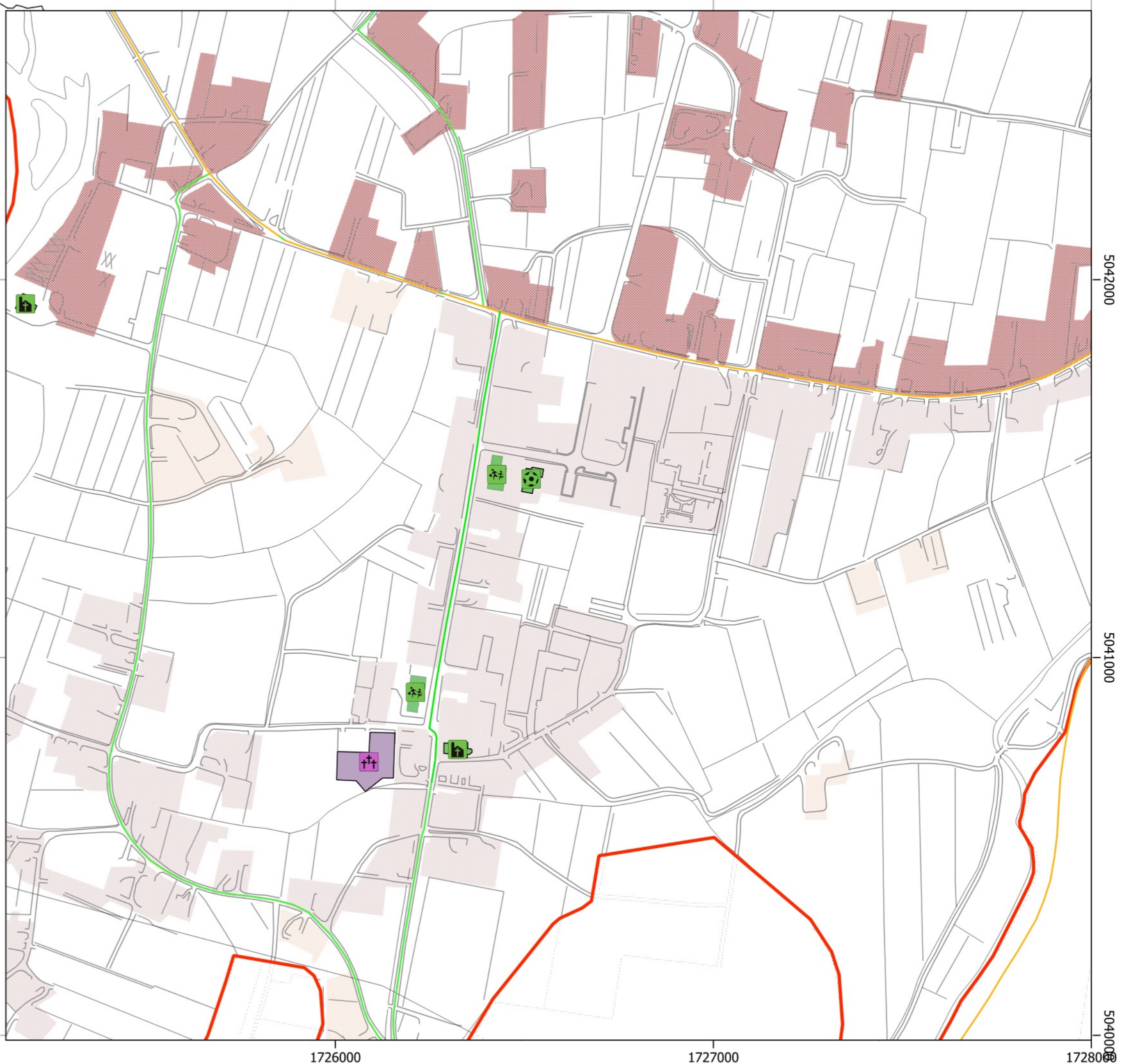
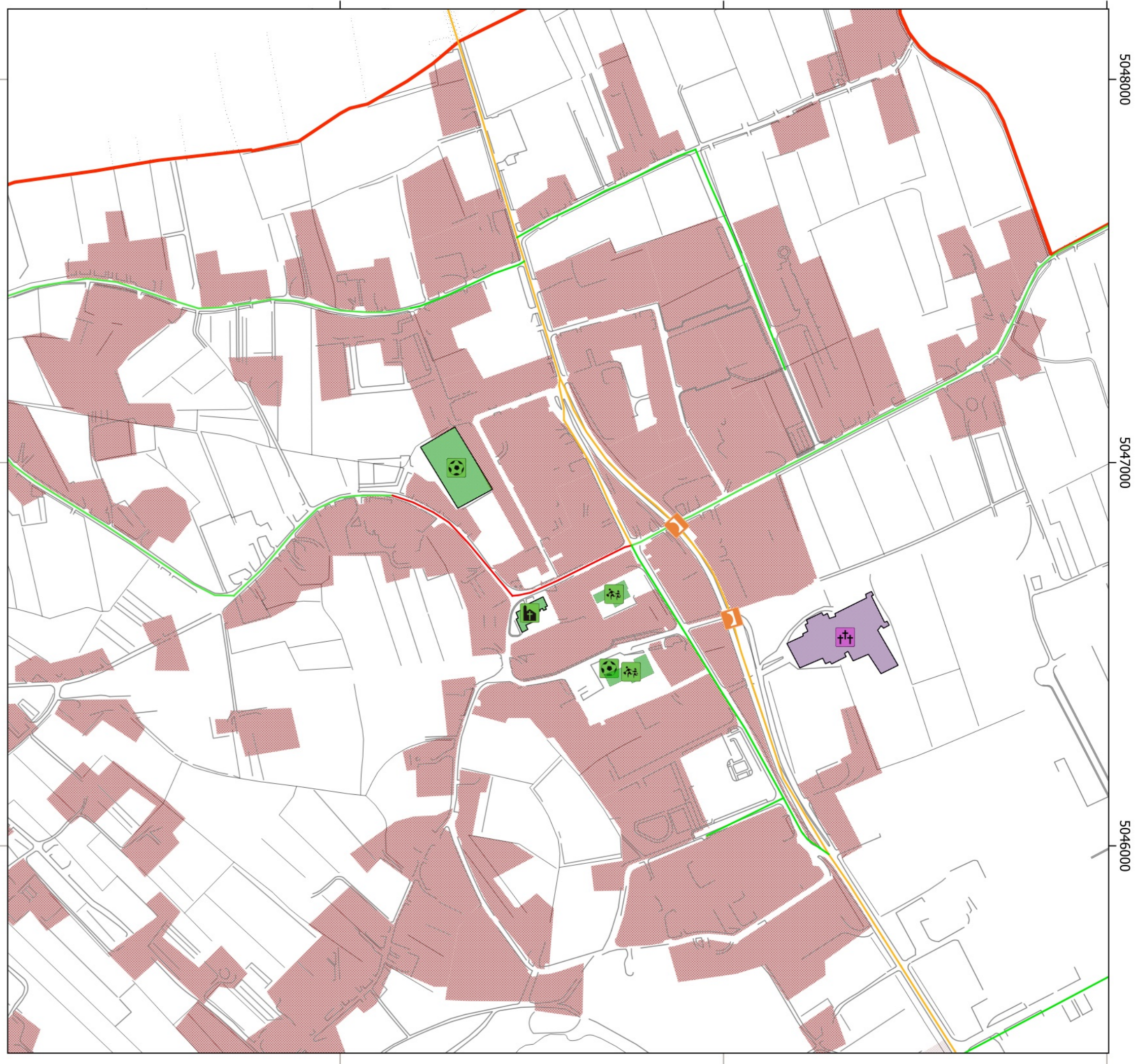
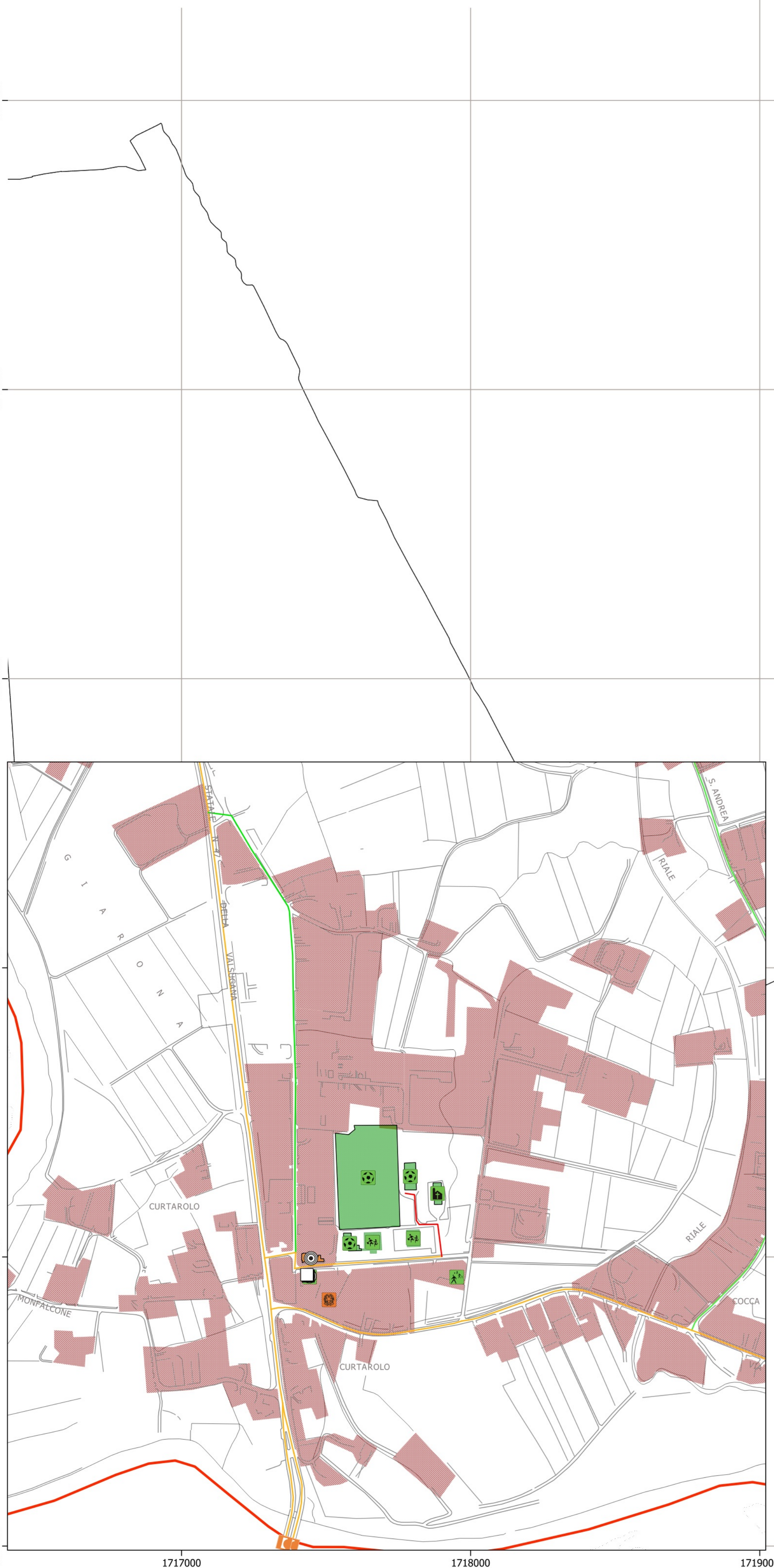
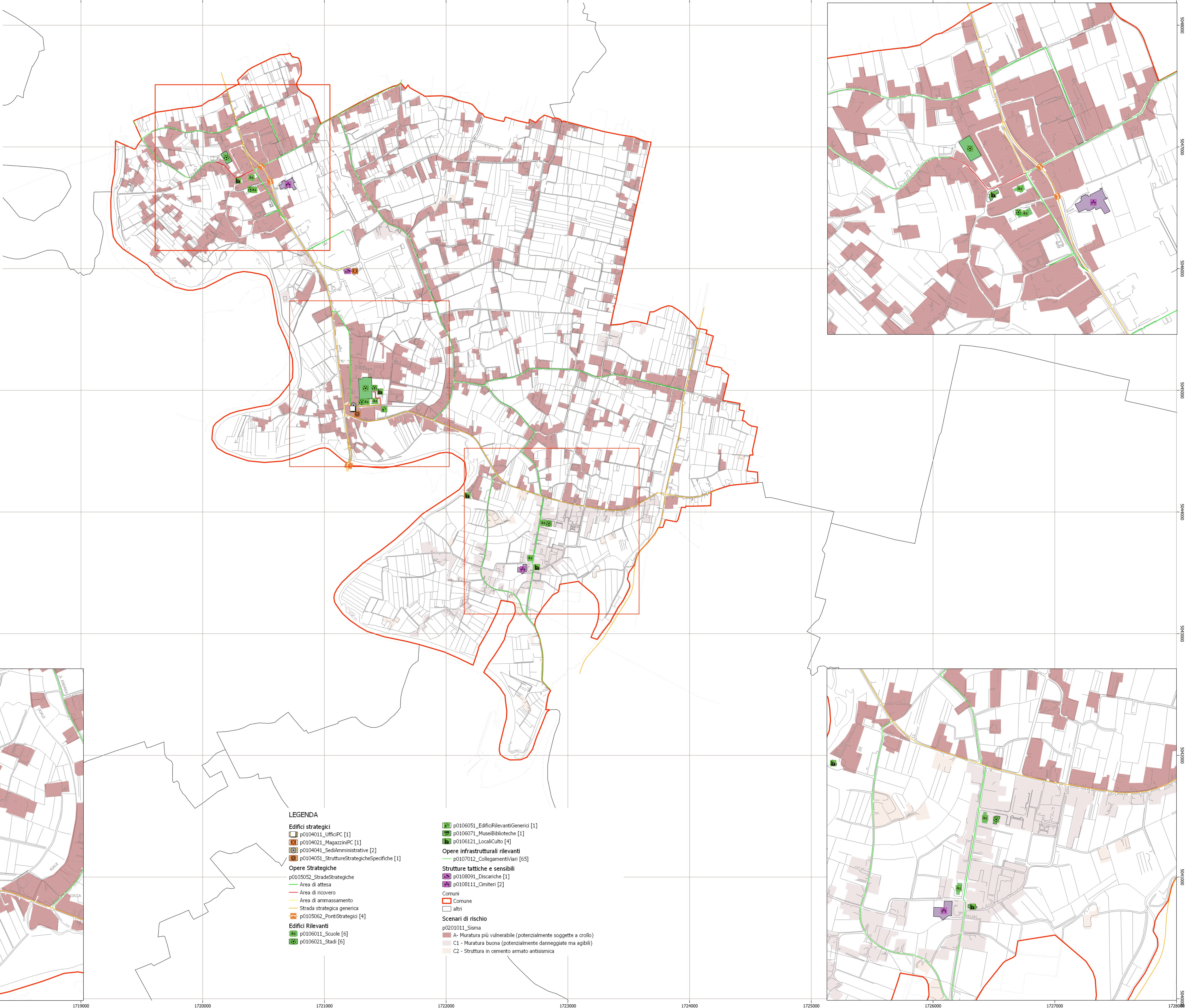
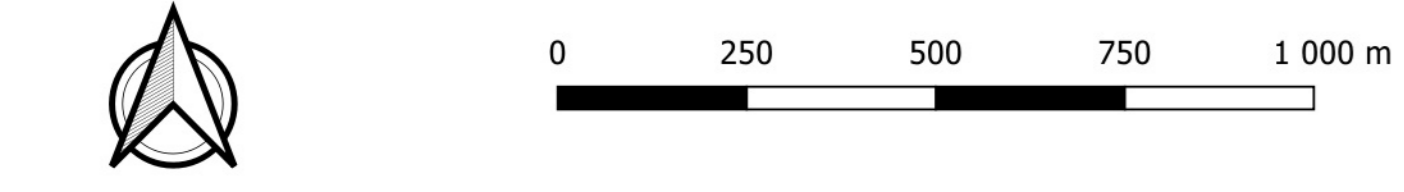
Responsabile del procedimento _____



TECNICI REDATTORI
Dott. For. Sebastiano Lucchi
Ing. Marco Pietrobbon



Data	Rev.	Tav. n.	Scala
04/06/2021	1.0	2	1:10.000 1:5.000.004233



- LEGENDA**
- Edifici strategici**
- p0104011_UfficiPC [1]
 - p0104021_MagazziniPC [1]
 - p0104041_SediAmministrative [2]
 - p0104051_StruttureStrategicheSpecifiche [1]
- Opere Strategiche**
- p0105052_StradeStrategiche
 - Area di attesa
 - Area di ricovero
 - Area di ammassamento
 - Strada strategica generica
 - p0105062_PontiStrategici [4]
- Edifici Rilevanti**
- p0106011_Scuole [6]
 - p0106021_Stadi [6]
- Opere infrastrutturali rilevanti**
- p0106051_EdificioRilevantiGenerici [1]
 - p0106071_MuseBiblioteche [1]
 - p0106121_LocaliCulto [4]
 - p0107012_CollegamentiVian [65]
- Strutture tattiche e sensibili**
- p0108091_Discariche [1]
 - p0108111_Cimiteri [2]
- Comuni**
- Comune
 - altri
- Scenari di rischio**
- p0201011_Sisma
 - A - Muratura più vulnerabile (potenzialmente soggette a crollo)
 - C1 - Muratura buona (potenzialmente danneggiate ma agibili)
 - C2 - Struttura in cemento armato antisismica